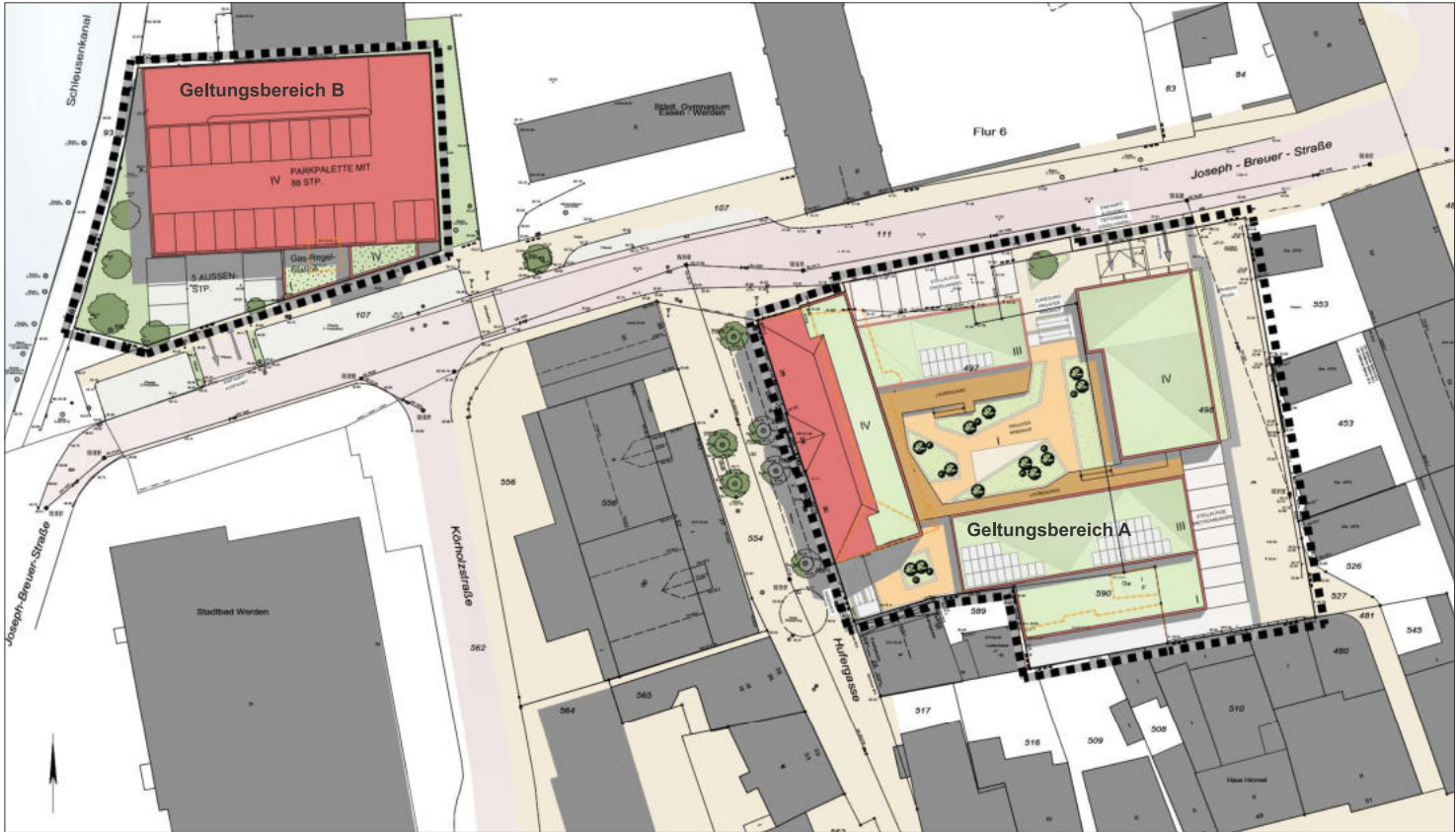


Vorhaben- und Erschließungsplan "Hufergasse / Joseph-Breuer-Straße (ehem. Alte Post Werden)"



Lageplan ohne Maßstab



Vogelperspektive von Norden (Joseph-Breuer-Straße)

Legende zum Lageplan

- begrünte Dachfläche/ Grünflächen
- privater Innenhof
- Laubengang
- Stellplätze
- Verkehrsweg
- Mischverkehrsfläche/Gehweg
- Neubau

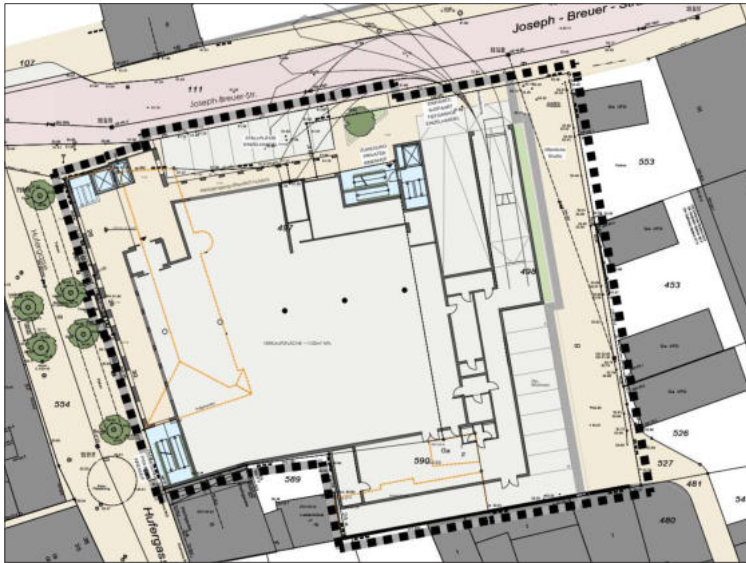


Perspektive Innenhof



Perspektive Ecke alte Post - Joseph-Breuer-Straße

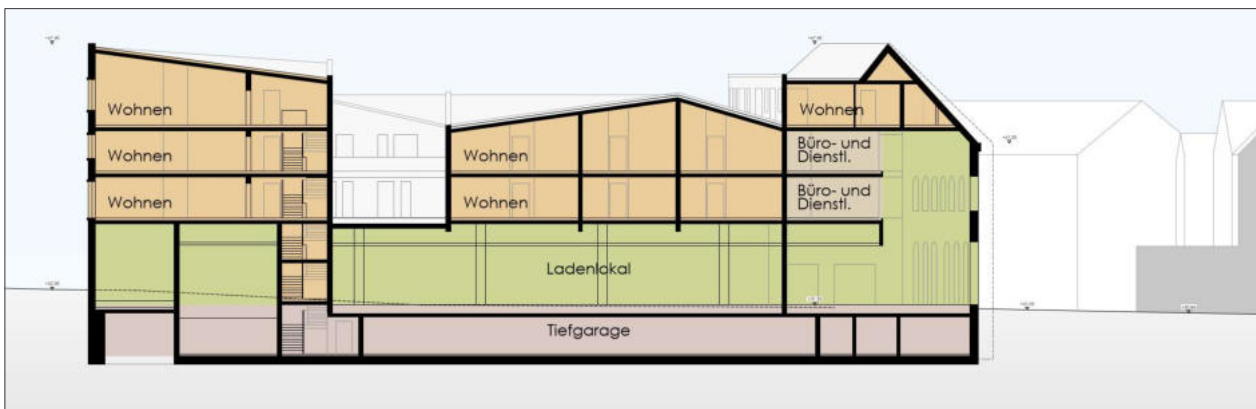
Vorhaben- und Erschließungsplan "Hufergasse / Joseph-Breuer-Straße (ehem. Alte Post Werden)"



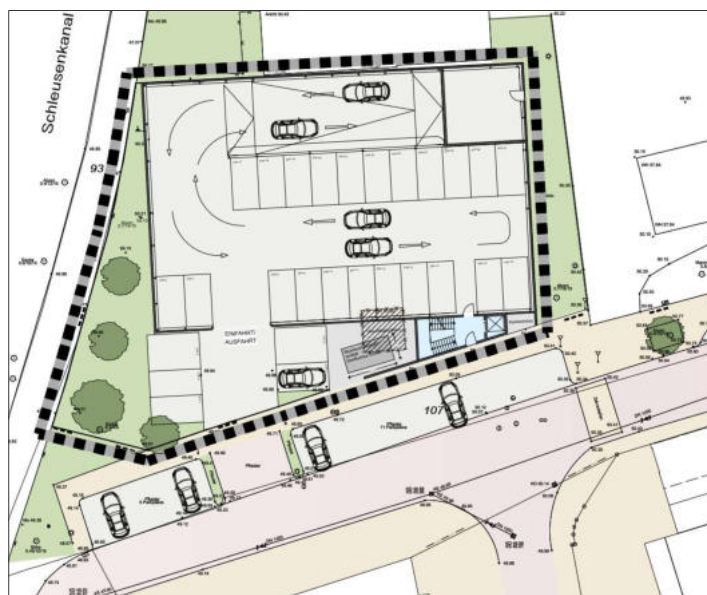
Erdgeschoss Geltungsbereich A - Lebensmittelmarkt



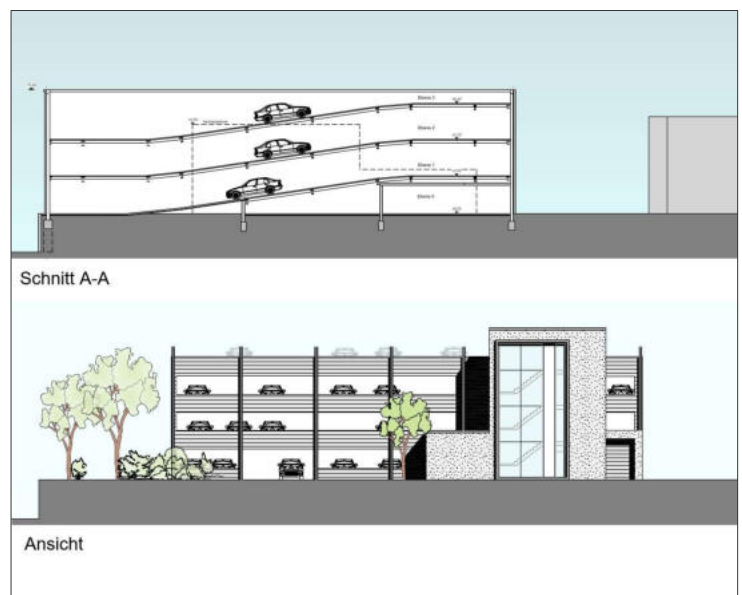
1. Obergeschoss Geltungsbereich A - Wohnen



Schnitt Geltungsbereich A - Ost-West mit Nutzungsverteilung



Erdgeschoss Geltungsbereich B - Parkhaus



Schnitt Parkhaus und Ansicht von Süden